



Holzwerk Basel: Technik, Wirtschaftlichkeit und Holzversorgung

Peter Schmid, HKW Basel AG /
IG Holzenergie NWS, Sissach



Ablauf der Präsentation

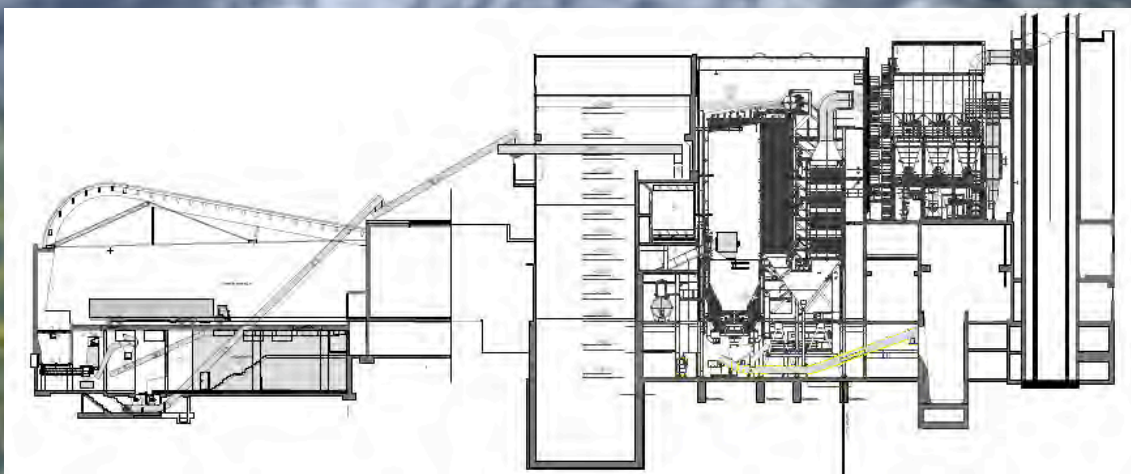
- Logistik ausserhalb der Anlage (Anlieferlogistik)
- Logistik innerhalb der Anlage
- Mengenauslegung der Lieferlogistik
- Kesselanlage
- Feuerung und Regelung
- Abgasreinigung und Emissionsgrenzwerte
- Behördliche Vorgaben
- Regeln ist heute! Steuern ist morgen?

Logistik ausserhalb der Anlage (Anlieferlogistik)

- Mindestanliefermenge pro Tag: 900 Sm³ (Tagesverbrauch)
- Regelanliefermenge pro Tag: 1200 Sm³ (Tagesverbrauch + Lagesiloaufstockung)
- ca. 30 – 40 Container



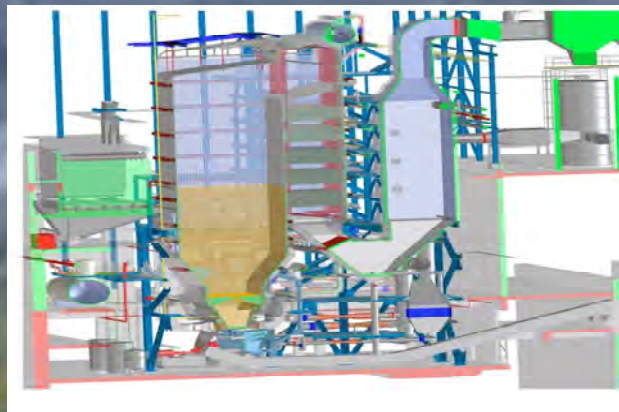
Logistik innerhalb der Anlage



Mengenauslegung der Lieferlogistik



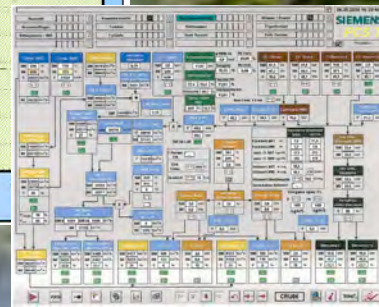
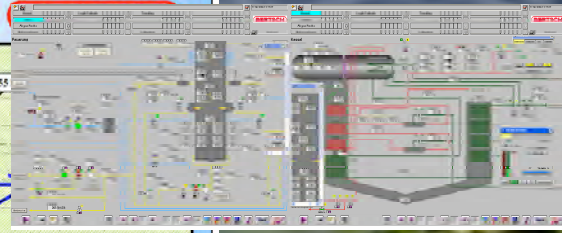
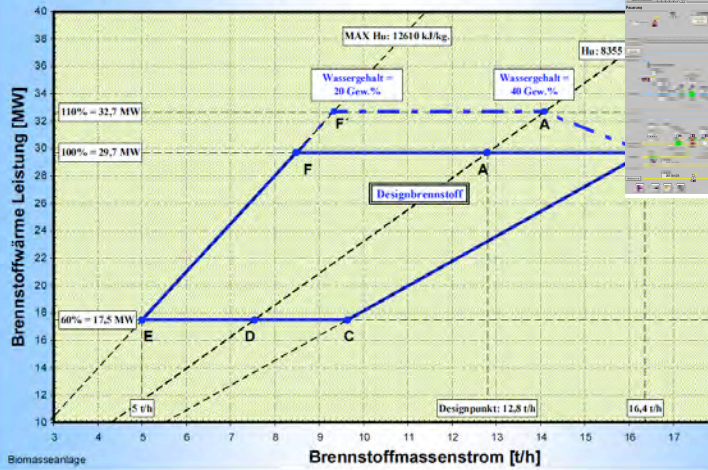
Kesselanlage



- Wasserrohrkessel mit Wirbelschichtfeuerung 37 t/h, 54 bar(ü), 400 °C
- Wasserrohrkessel
- Dampfleistung max. 41 t/h
- max. zulässige Heissdampf Temperatur 425 °C
- Heissdampf Temperatur 100% 400 °C
- max. zulässiger Betriebsüberdruck 54 bar
- Betriebsüberdruck am FD-Schieber 40 bar

Feuerung und Regelung

Feuerungsleistungsdiagramm HKW Basel J060152



Abgasreinigung und Emissionsgrenzwerte

- Auslegung der Gesamtanlage in Hinblick auf eine geringe Feuerraumendtemperatur
- Betrieb der gesamten Feuerung bei gleichmässiger, niedriger Temperatur durch Regelung der Temperatur für die einzelnen Abschnitte im Feuerraum
- Einstellung einer reduzierten Atmosphäre im Wirbelbett und im Feuerraum bis zur Eindüsung der oberen Sekundärluft
- Die Summe der Massnahmen führt dazu, dass die geforderten Grenzwerte unterschritten werden.

