

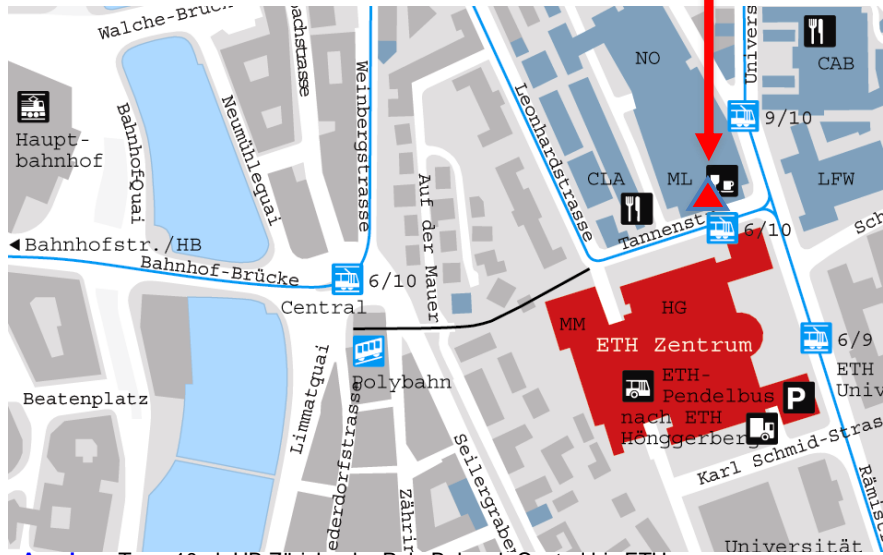
16. Holzenergie-Symposium

Holzenergie für Wirtschaft und Klima und Innovationen zu Wärme, Strom und Pflanzenkohle

11. September 2020, ETH Zürich

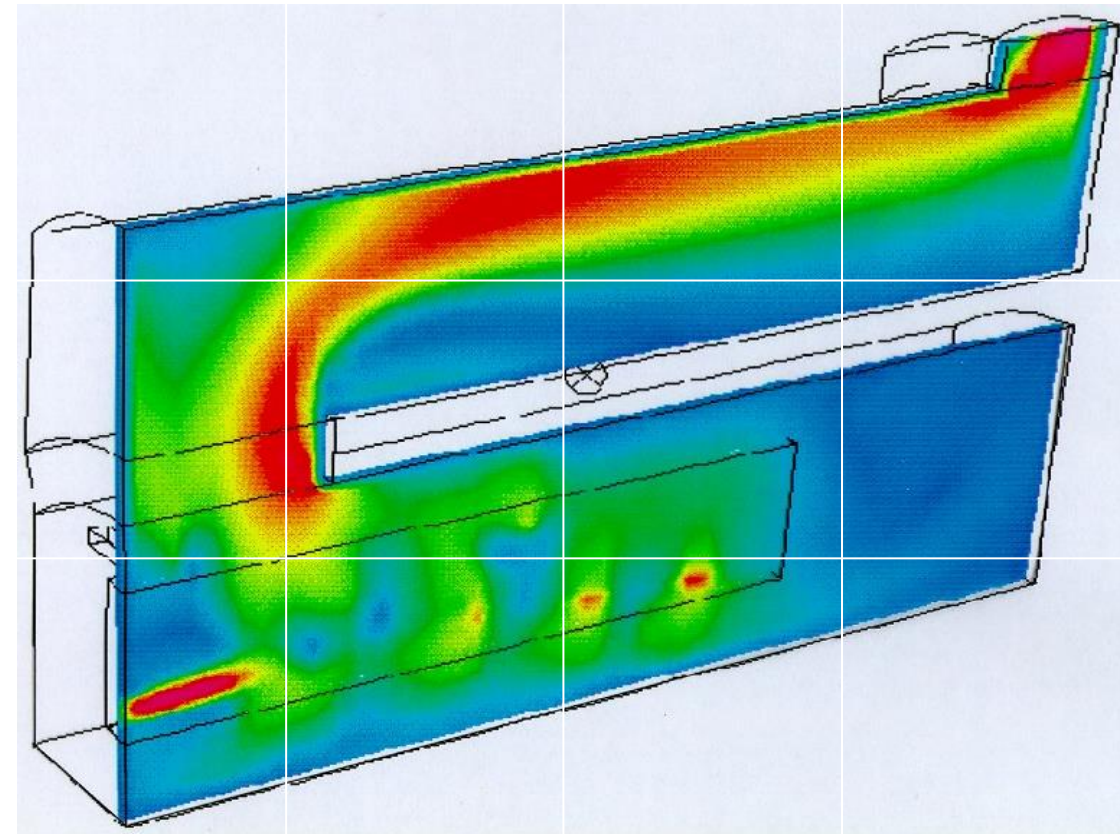
Tagungsort: ETH Zentrum, **Maschinenlabor ML Raum D 28**

Eingang Tannenstrasse



Anreise: Tram 10 ab HB Zürich oder Poly-Bahn ab Central bis ETH

Fahrplan	Anreise		Rückreise		
	ab	Zürich an	Zürich ab	an	
Basel	07.33	08.26	18.00	18.53	Basel
Bern	07.32	08.28	18.02	18.58	Bern
Chur	07.09	08.23	18.07	19.22	Chur
Lausanne	06.20	08.28	18.02	20.16	Lausanne
Luzern	07.35	08.25	18.04	18.49	Luzern
St. Gallen	07.25	08.27	18.02	19.05	St. Gallen



Anmeldung Online via: www.holzenergie-symposium.ch

Falls online nicht möglich via Email an: info@holzenergie-symposium.ch

Adresse: Holzenergie-Symposium

c/o QUO AG, Alpenstrasse 3, 8152 Opfikon
Telefon +41 (0)44 307 40 60



Lucerne University of Applied Sciences and Arts

**HOCHSCHULE
LUZERN**

Technik & Architektur
FH Zentralschweiz



Schweizerische Eidgenossenschaft
Confédération suisse
Confederazione Svizzera
Confederaziun svizra

Bundesamt für Energie

Zürich, im Mai 2020

Sehr geehrte Damen und Herren, liebe Holzenergie-Interessierte

Das Jahr 2019 wurde durch Trump und Greta von zwei Personen geprägt, deren Einstellung zu Nachhaltigkeit kaum gegensätzlicher sein könnte. Seit Anfang 2020 hat jedoch das Coronavirus die Welt im Griff und das Thema Klimaschutz von der Agenda verdrängt. Die Einschränkungen und die Unsicherheit über die wirtschaftliche Entwicklung prägen seither unseren Alltag. In dieser Zeit stand auch die Frage im Raum, ob das Holzenergie-Symposium 2020 durchgeführt oder abgesagt werden soll.

Ich bin der Überzeugung, dass Ressourcen schonende Techniken nun erst recht von Bedeutung sind und möchte die Holzenergie deshalb mit dieser Plattform zum Erfahrungsaustausch unterstützen. Die Krise hat uns nicht nur die Verletzlichkeit durch Auslandsabhängigkeiten vor Augen geführt, sondern gleichzeitig auch den Wert lokaler Ressourcen und Produktion in Erinnerung gerufen. Dies ist eine Chance für erneuerbare Energien!

Mit dieser Motivation soll das 16. Holzenergie-Symposium dazu beitragen, dass nachwachsendes Holz und andere biogene Rohstoffe nicht nur einen Beitrag zur Energieversorgung und zum Klimaschutz leisten, sondern gleichzeitig auch Arbeitsplätze und Wertschöpfung sichern. Das Tagungsprogramm zeigt, dass in den vergangenen zwei Jahren interessante Innovationen gemacht wurden und unter anderem mit der Nutzung von Pflanzenkohle auch neue Anwendungen zur Verfügung stehen.

Ich freue mich, wenn Sie auch in diesem Jahr am Holzenergie-Symposium teilnehmen und mit uns im Anschluss auf das 30-jährige Jubiläum anstossen!

Herzliche Grüsse Ihr



Thomas Nussbaumer
Verenum Zürich und Hochschule Luzern – Technik & Architektur

Teilnahmegebühr inklusive Tagungsband, Verpflegung und MwSt.:

- Vorauszahlung: CHF 280.00
- Tageskasse: CHF 330.00

Besonderheiten wegen Pandemie:

- Reduzierte Gebühr für Betroffene (arbeitslos oder bedingt liquid) CHF 80.00
- Falls das Symposium abgesagt werden muss, wird der Betrag zurückerstattet

Tagungsband inkl. Versand und MwSt.: CHF 50.00

Anmeldefrist: **31. August 2020**

Programm

8.30 Empfang mit Kaffee und Gipfeli – Teil 1: Einführung

- 9.10 Prof. Dr. Thomas Nussbaumer: Begrüssung
- 9.20 Prof. Dr. Mathias Binswanger, FHNW, Olten: Wirtschaft nach Corona – Fluch oder Segen für den Klimawandel?
- 9.50 Dr. Paul Steffen, Vizedirektor Bundesamt für Umwelt, Bern: Holzenergie und Klima: Relevanz und Trends 2020 bis 2050
- 10.10 Daniel Büchel, Leiter EnergieSchweiz, Bundesamt für Energie, Bern: Energiestrategie 2050 – Jetzt erst recht und mit Holz als wichtigem Pfeiler!
- 10.30 Diskussion zu Wirtschaft und Klima

10.40 Kaffeepause – Teil 2: Betrieb und Qualitätssicherung

- 11.10 Christoph Rutschmann, Holzenergie Schweiz, Zürich: QS Support – Neuausrichtung zur Qualitätssicherung von Holzheizungen im Praxiseinsatz
- 11.25 Adrian Lauber, Verenum Zürich: Praxisbeispiele zu QS Support im Alltag
- 11.40 Martin Kiener, Rytec AG, Münsingen: Wirkungsgradbestimmung bei Holzheizkraftwerken im Praxiseinsatz
- 12.00 Dr. Urs Rhyner, Energie Ausserschwyz AG und Schweiz. Verband für Umwelttechnik (SVUT): Handbuch Annahme von Altholz bei Holzfeuerungsanlagen

12.10 Mittagessen – Teil 3: Technische Innovationen zu Holzenergie

- 13.20 M. Heitzmann, D. Obermayr, M. Seeholzer, Heitzmann AG, Schachen: Stückholzkessel mit neuem Verbrennungssystem für ½- und 1-Meter Scheiter
- 13.40 F. Schumacher, A. Lauber, J. Good, T. Nussbaumer, Hochschule Luzern: Modellierung von Holzheizung, Wärmespeicher und Fernwärmenetz
- 14.00 Jaap Koppejan, Pro Biomass BV, Appeldoorn (NL): Holzheizwerk mit SNCR, SCR, Gewebefilter und NaOH-Zugabe für lokale, ultra-strenge Anforderungen
- 14.20 Hansjörg Bucher, Josef Bucher AG & Holzstrom Schweiz GmbH, Escholzmatt: Betriebserfahrungen zu Holzvergasungs-BHKW Typ Wegscheid

14.40 Kaffeepause – Teil 4: Bioenergie und Pflanzenkohle

- 15.00 Dr. Nikolas Hagemann, Acroscope, Zürich und Ithaka Inst., Freiburg (D): Nutzung von Pflanzenkohle: Vorschriften, Zertifizierung, Praxiseinsatz
- 15.30 Marcel Huber, SynCraft GmbH, Schwaz (A): Schwebebett-Technologie zur Produktion von Energie und Pflanzenkohle aus Holz
- 15.50 Stephan Gutzwiller, Kaskad-E GmbH, Basel: Pyrolysetechnik Typ Biomacon zur Pflanzenkohle-Herstellung und Heizwärme-Produktion
- 16.05 Fredy Abächerli, Verora AG, Edlibach: Erfahrungen zum Betrieb einer Pyreganlage mit Produktion von Pflanzenkohle
- 16.20 Diskussion Pflanzenkohle
- 16.30 Andreas Keel, Holzenergie Schweiz: 30 Jahre Holzenergie-Symposium
- 16.40 Holzenergie Schweiz – Imagefilm zu Holzenergie

17.00 Jubiläums-Apéro