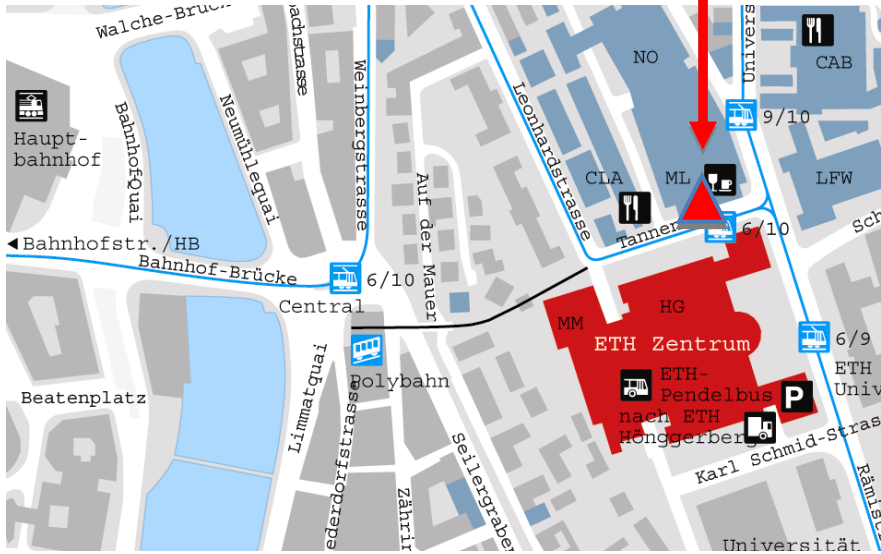


Tagungsort: ETH Zentrum, **Maschinenlabor ML Raum D 28**
Eingang Tannenstrasse



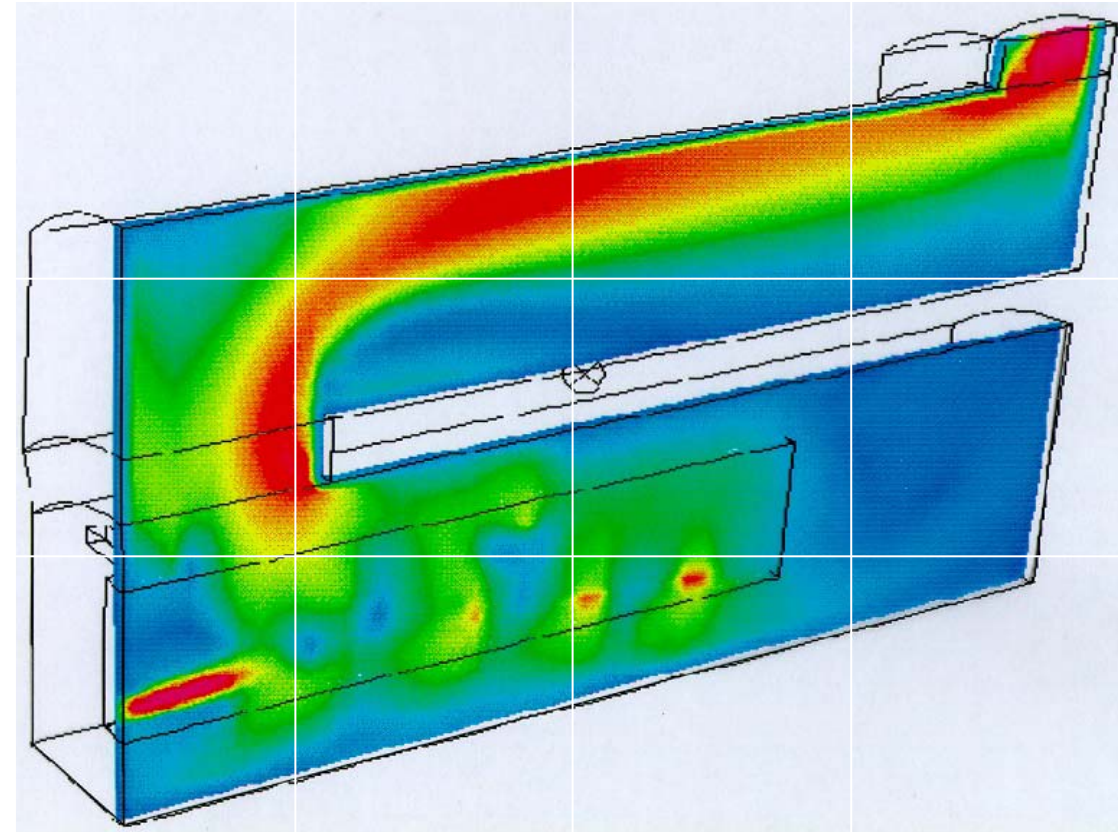
Anreise: Tram 10 ab HB Zürich bis ETH oder Poly-Bahn ab Central. Keine Parkplätze.

Fahrplan	Anreise		Rückreise		
	ab	Zürich an	Zürich ab	an	
Basel	07.33	08.26	17.34	18.27	Basel
Bern	07.32	08.28	17.32	18.29	Bern
Chur	07.09	08.23	17.37	18.52	Chur
Lausanne	06.20	08.28	17.32	19.40	Lausanne
Luzern	07.35	08.25	17.35	18.25	Luzern
St. Gallen	07.11	08.23	17.33	18.39	St. Gallen

12. Holzenergie-Symposium

Holzenergie-Nutzung in der Energiestrategie 2050

14. September 2012, ETH Zürich



Holzenergie-Symposium
c/o TEMAS AG, Regula Todesco, Egnacherstrasse 69, CH-9320 Arbon
Telefon +41 (0)71 446 50 30, Fax +41 (0)71 446 50 82

info@holzenergie-symposium.ch

www.holzenergie-symposium.ch



**HOCHSCHULE
LUZERN**

Technik & Architektur



Schweizerische Eidgenossenschaft
Confédération suisse
Confederazione Svizzera
Confederaziun svizra

Bundesamt für Energie

Einladung

Zürich, im Juni 2012

Sehr geehrte Damen und Herren

Mit dem Beschluss zum Ausstieg aus der Kernenergie kommt den erneuerbaren Energien eine noch grössere Bedeutung als bis anhin zu. Für die Holzenergie gilt es, das nachhaltig verfügbare Potenzial an Energieholz auszuschöpfen und Holz mit maximalem Wirkungsgrad zu nutzen. Nebst Wärme wird dabei zunehmend auch Elektrizität nachgefragt, weshalb der Trend zur Stromerzeugung und Wärmekraftkopplung anhält.

Das 12. Holzenergie-Symposium unter dem Patronat des Bundesamts für Energie steht im Zeichen dieser vom Bundesrat in der Energiestrategie 2050 zusammengefassten Entwicklungen, die am Symposium in folgenden Themenblöcken behandelt werden:

Teil 1: Einleitung zur Energiestrategie und Massnahmen zur Förderung Erneuerbarer Energien

Teil 2: Technik zu Innovationen im Bereich Wärme- und Stromerzeugung

Teil 3: Herausforderungen bei der Umsetzung

Teil 4: Trends für künftige Anwendungen.

Experten aus Forschung, Behörden und Industrie stellen den Stand der Technik vor und diskutieren die Konsequenzen für die künftige Nutzung der Holzenergie.

Ich freue mich, Sie mit diesen Themen zum 12. Holzenergie-Symposium nach Zürich einzuladen und Sie am 14. September in Zürich begrüssen zu dürfen!



Prof. Dr. Thomas Nussbaumer, Tagungsleiter
Hochschule Luzern – Technik & Architektur und Verenum Zürich

Anmeldung

- Teilnahmegebühr inkl. Mittagessen, Pausenverpflegung, Apéro und Tagungsband: Vorauszahlung CHF 250.–, Tageskasse (Barzahlung) CHF 300.– oder Euro 250.–
- Anmeldetermin: **17. August 2012**
- Vorauszahlungen per Rechnung mit Einzahlungsschein oder per Kreditkarte über Anmeldung auf www.holzenergie-symposium.ch
- Tagungsband separat: CHF 50.– inkl. MWSt..

Programm

8.30 Empfang mit Kaffee und Gipfeli – TEIL 1: EINLEITUNG

- 9.10 Prof. Dr. Thomas Nussbaumer, Hochschule Luzern und Verenum Zürich: Begrüssung
- 9.20 Dr. Frank Rutschmann, Sektion Erneuerbare Energien, Bundesamt für Energie, Bern: Energiestrategie 2050 und Beitrag der Holzenergie
- 9.35 Prof. Dr. Lucas Bretschger, Center for Economic Research, ETHZ, Zürich: Energie und Ökonomie: Auswirkungen von politischen Massnahmen
- 10.05 Diskussion Teil 1
- 10.15 Rolf Jenni, Holzheizkraftwerk Aubrugg AG, Wallisellen: Holzheizkraftwerk Zürich-Aubrugg: Versorgung, Technik und Kosten

10.30 Kaffeepause – TEIL 2: TECHNIK

- 11.00 Peter Odermatt, Hochschule Luzern – Technik & Architektur: Holzöfen mit Verbrennungsretorte und zweistufiger Verbrennung
- 11.15 Martin Kiener, Hochschule Luzern – Technik & Architektur: Strömungsoptimierung einer Vorschubrostfeuerung mit CFD und PIV
- 11.30 Andreas Lüthi, Rieben AG, Roggwil: „Powerblock“ Pelletheizung mit linearem Dampfmotor
- 11.45 Gerald Marinitsch, Stirling DK, Werdorf (A): Wärmekraftkopplung mit Holzvergaser und Stirlingmotor
- 12.00 Wolfgang Felsberger, URBAS GmbH, Völkermarkt (A): Festbettvergasung mit Blockheizkraftwerk für Holz
- 12.15 Dietrich Vogel, Schmid energy solutions AG, Eschlikon: 100 kW-Heissgasturbine zur Wärmekraftkopplung mit Holz
- 12.30 Diskussion Teil 2

12.40 Mittagessen – TEIL 3: UMSETZUNG

- 13.50 Prof. Dr. Thomas Nussbaumer, Kelvin Fong, Verenum, Zürich: Gesundheitswirkungen von Feinstaub aus Holzfeuerungen – BAFU-Studie
- 14.10 Dr. Beat Müller, Luftreinhaltung und NIS, BAFU, Bern: Klein-Elektroabscheider: BAFU-Tagung und Konsequenzen zum LRV-Vollzug
- 14.30 Willi Vock, Andres Jenni, QS Support, Maschwanden: QS Support für Holzfeuerungen ab 70 kW: 24 Stunden-Praxismessungen
- 14.45 Dr. Peter Lienemann, ZHAW, Wädenswil: Qualität von Aschen und Konsequenzen für LRV-Vollzug und Entsorgung
- 15.00 Diskussion Teil 3

15.10 Kaffeepause – TEIL 4: TRENDS

- 15.40 Waltraud Emhofer, Bioenergy 2020+, Wieselburg (A): CO aus Holzpellets: Bildung, Charakterisierung und Massnahmen
- 16.00 Dr. Peter Jansohn, Dr. Serge Biollaz, PSI, Villigen: Biomassevergasung: Stand der Technik und Trends für Strom und Biotreibstoffe
- 16.20 Prof. Dr. Jaap Kiel, ECN, Niederlande: Torrefaction: Fundamentals, Processes, and Potential for Biomass – Supplementation or Competition to Wood Pellets ?
- 16.40 Diskussion Teil 4 und Schlussdiskussion

17.10 Apéro